

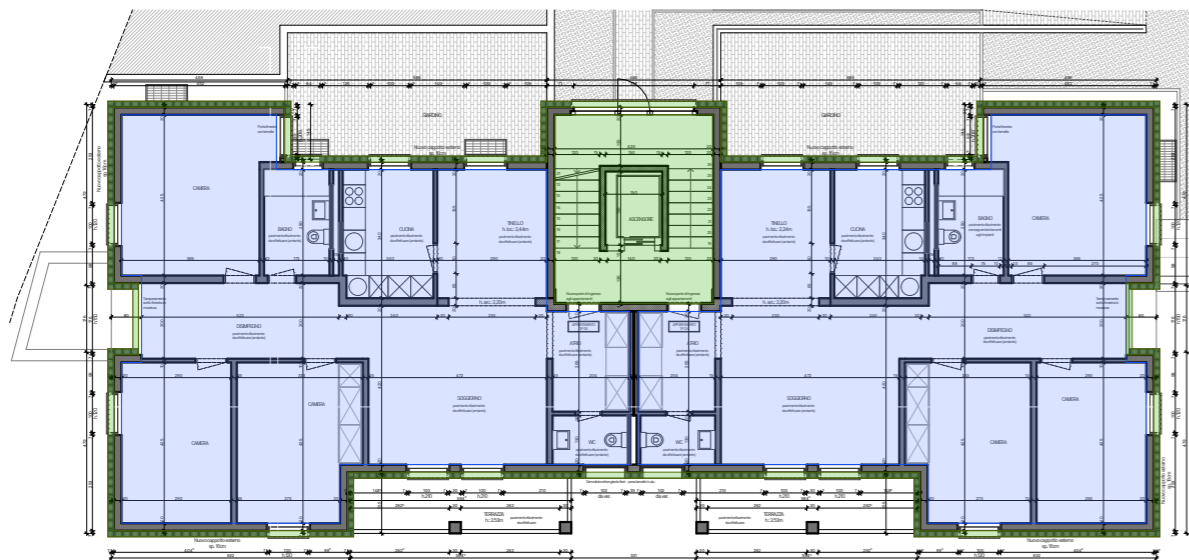
PROGETTO DEFINITIVO - Via Cantonale, 41

SCHEMA TEMPI DI INTERVENTO

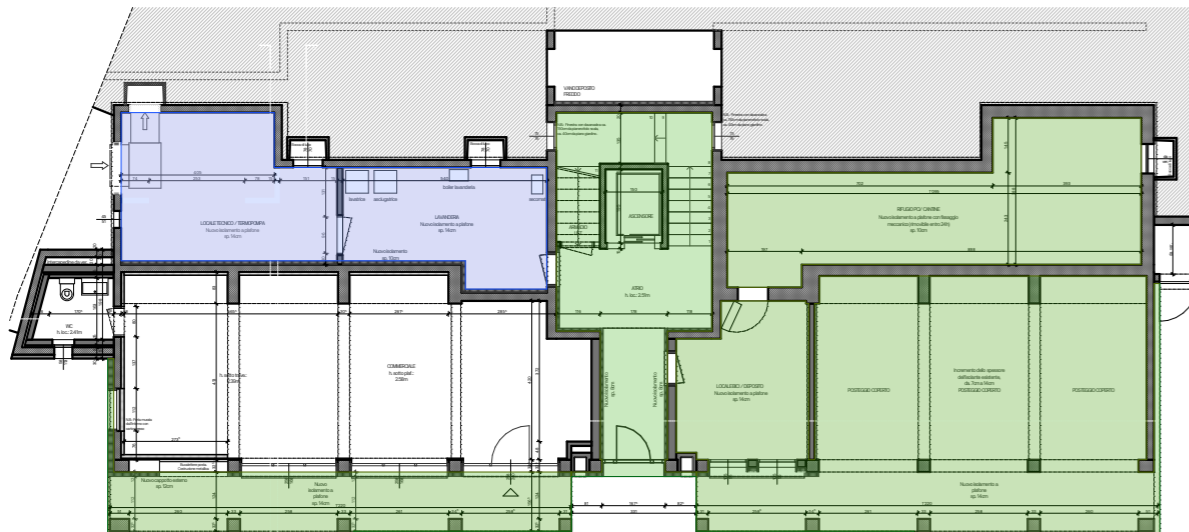
PROGETTO N° 20-164ER	SCALA	1:200	DATA	10.10.2022	FORM.	A3	DIS.	FL	PIANO
----------------------	-------	-------	------	------------	-------	----	------	----	-------

OPERE DI RISANAMENTO PREVISTA IN 24 SETTIMANE:

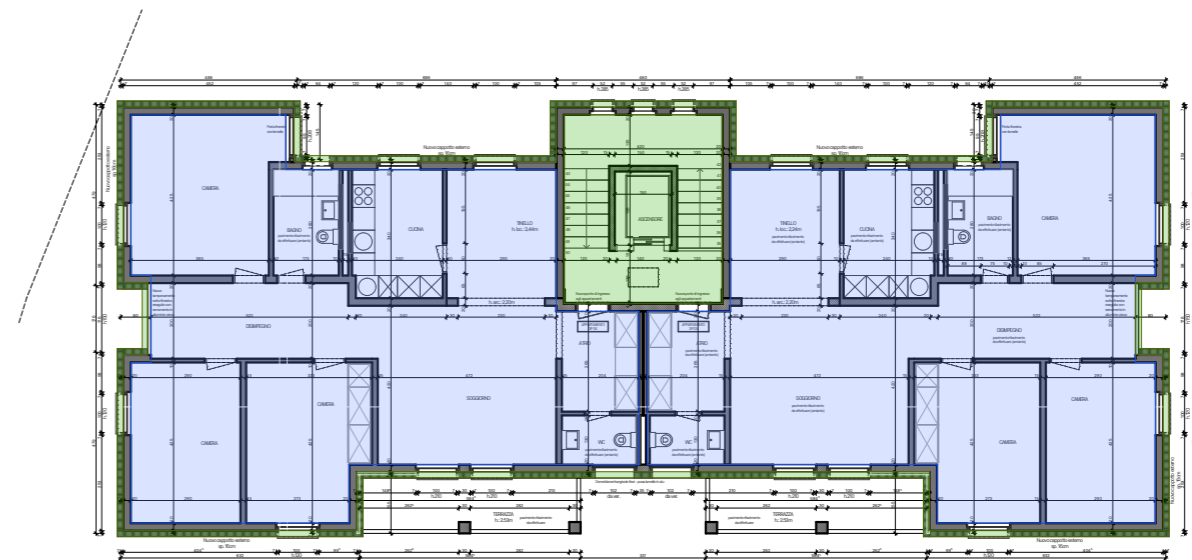
- DA SETTIMANA 1 A SETTIMANA 4 --> BONIFICA AMIANTO E SOSTANZE NOCIVE
- DA SETTIMANA 5 A SETTIMANA 16 --> INTERVENTI GREZZI
- DA SETTIMANA 17 A SETTIMANA 24 --> FINITURE
- DA SETTIMANA 13 A SETTIMANA 24 --> NUOVA CENTRALE TERMICA E LAVANDERIA
- DA SETTIMANA 1 A SETTIMANA 24 --> INTERVENTI ALLE PARTI COMUNI E ALL'INVOLUCRO ESTERNO



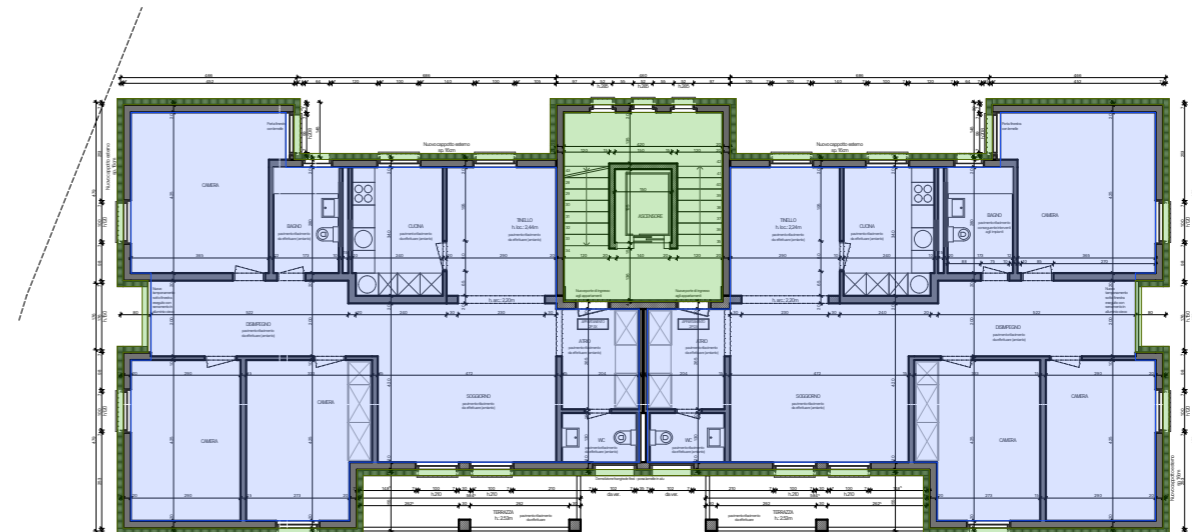
Piano primo



Piano terreno



Piano terzo



Piano secondo

PROSSIME FASI:

- | | | |
|--|---|---|
| 1. Inoltro DC e presentazione progetto definitivo atualizzato: | - Completato; | |
| 2. Messaggio Municipale: | - Obiettivo dicembre 2022; | |
| 3. Approvazione del credito: | - Tempistiche da definire da parte committenza; | |
| 4. Delibera progettisti fase esecutiva e incentivi: | - Tempistiche da definire da parte committenza; | |
| 5. Richiesta incentivi: | - ca. 1 settimana; | |
| 6. Preparazione gare d'appalto pubbliche: | - ca. 6 settimane; | |
| 7. Rientro offerte: | - ca. 4 settimane; | |
| 8. Controllo aritmetico offerte: | | - ca. 2 settimane; |
| 9. Contratti: | | - Tempistiche da definire da parte committenza; |
| 10. Ordinazione pompa di calore + materiali: | | - ca. 24 settimane!!! |
| 11. Preparazione documenti esecutivi: | | - ca. 4 settimane; |
| 12. Inizio cantiere: | | - ca. 2 settimane; |
| 13. Cantiere: | | - ca. 24 settimane (Come da ultime intese, lo stabile sarà vuoto per tutta la durata dei lavori); |