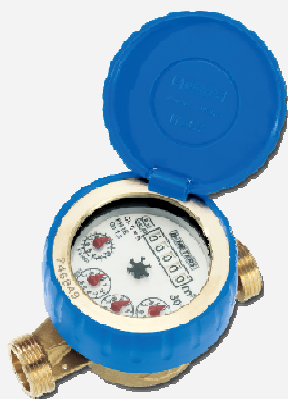




Fatturazione acqua potabile 2013



In concomitanza con l'emissione delle fatture relative alla fornitura dell'acqua potabile, per l'anno 2013 e pure durante le serate dedicate alle Assemblee di frazione, all'Amministrazione e ai rappresentanti del Municipio, sono state poste varie domande inerenti il sistema di fatturazione adottato.

Anche in considerazione del fatto che molte frazioni usano per la prima volta il contatore, di seguito elenchiamo in alcuni punti come avviene l'incasso delle tasse d'uso per la fornitura dell'acqua:

- a fine ottobre 2013 è stata emessa su tutto il comprensorio comunale una fattura riguardante la **tassa base**, calcolata sulle dimensioni (m²) dell'elemento allacciato e già comprensiva di un forfait di consumo;
- alla fine dell'anno 2012, con valuta 31.12.2012, è stata eseguita su tutto il comprensorio la lettura dei contatori per definire il "punto zero" al 1° gennaio 2013, ossia l'inizio del periodo da tassare;
- entro il 31 gennaio 2014, con valuta 31.12.2013, sarà eseguita una nuova lettura dei contatori per definire il consumo totale di acqua (m³), nell'anno 2013;
- entro fine marzo 2014, emissione della fattura finale del consumo acqua potabile 2013, comprensiva del noleggio contatore e dell'eventuale maggior consumo eccedente il forfait compreso nella tassa base.

Per definire i forfait di diritto e le singole tasse applicate si rimanda all'Ordinanza tariffaria acqua potabile, del 19 agosto 2013, pubblicata sul sito internet www.gambarogno.ch.

Cordiali saluti.

Magadino, 23 ottobre 2013

IL MUNICIPIO