

Piano riassuntivo dei lavori previsti durante i giorni festivi/weekend e le notti per il 2019

Versione 26

Tratta Contone-Quartino

L'estratto seguente riporta l'area dei binari interessata dal progetto Modernizzazione delle infrastrutture del Gambarogno dal km 161.055 al km 163.800 (tratta Contone-Quartino). Sotto la figura sono riportate le principali attività previste durante gli orari più sensibili.

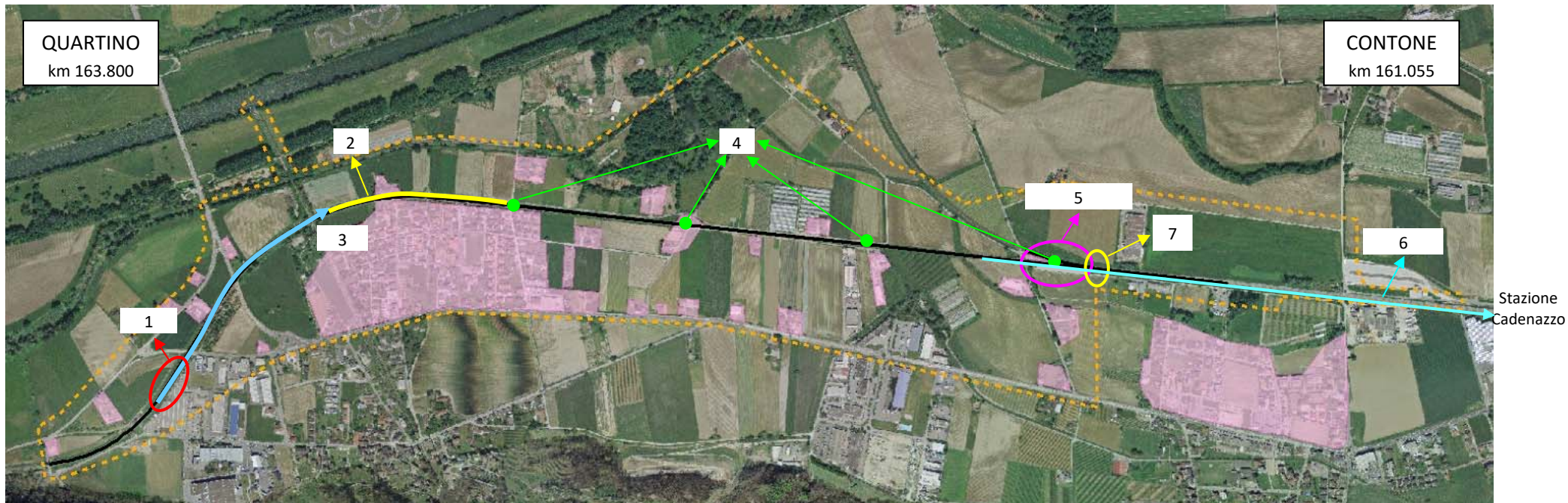


Figura 1: Tratta Contone-Quartino; Area di progetto in arancione, zone abitate in rosa.

- **Attività previste durante i giorni festivi/weekend e le notti:**

(~~Barrato~~ = eseguito) / (In Rosso = cambiamenti rispetto alla versione precedente)

In ordine cronologico

N° area
Intervento

Tratta 2 – 3	dal 4 al 8 febbraio	interventi zona Trodo (4 notti)
Tratta 2 – 3	dal 11 al 15 febbraio	interventi zona Trodo (4 notti)
Tratta 2 – 3	dal 18 al 22 febbraio	interventi zona Trodo (4 notti)
Tratta 1 – 5	dal 24 al 25 marzo	interventi lungo la linea (1 notti)
Tratta 1 – 5	dal 25 al 27 maggio	interventi lungo la linea (2 notti)

Totale giorni festivi/weekend ancora previsti: 0

Totale notti ancora previste: 3

- **Attività in doppia sciolta (06:00 – 22:00)**

- **Voli elicottero**

Tratta Magadino-Vira

L'estratto seguente riporta l'area interessata dal progetto Modernizzazione delle infrastrutture del Gambarogno dal km 167.200 al km 167.500 (tratta Magadino-Vira). Sotto la figura sono riportate le principali attività previste durante gli orari più sensibili.

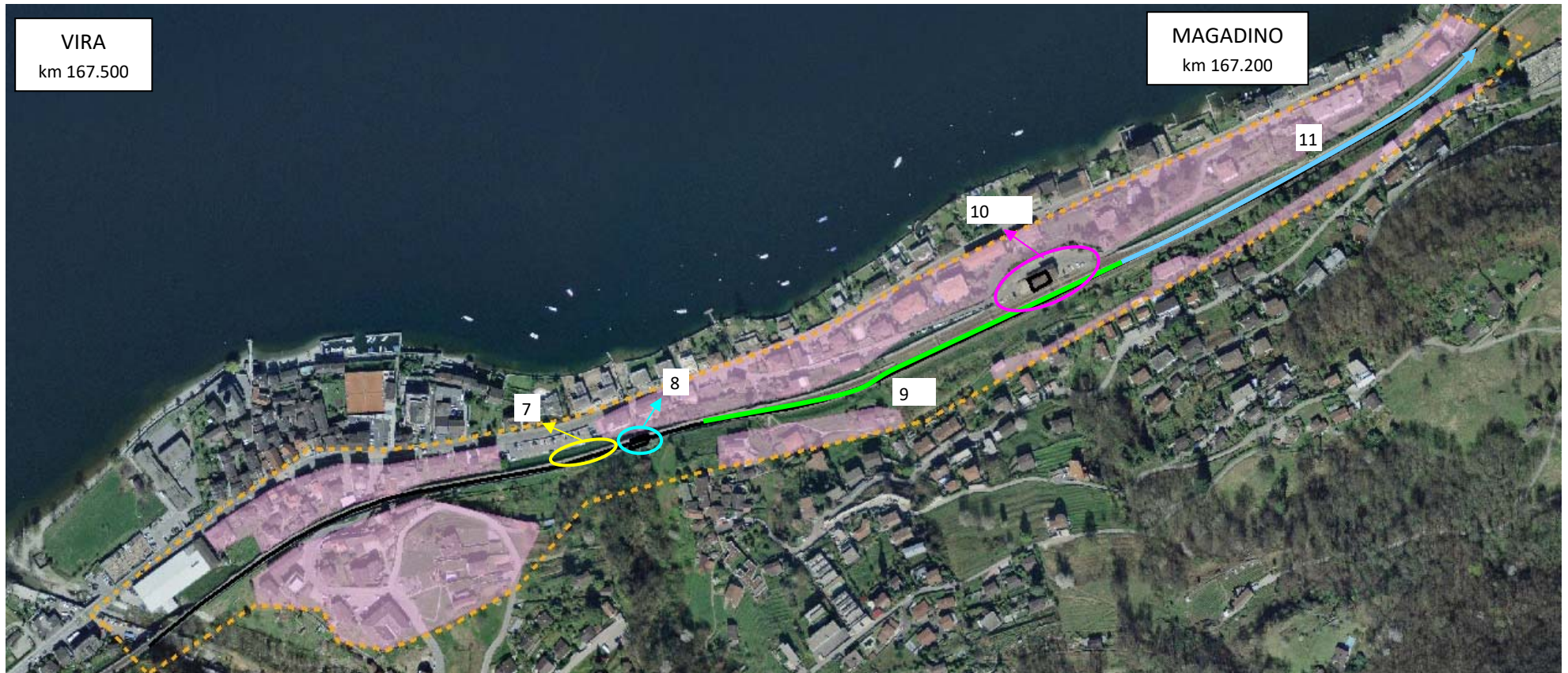


Figura 2: Tratta Magadino-Vira; Area di progetto in arancione, zone abitate in rosa.

- **Attività previste durante i giorni festivi/weekend e le notti:**

(~~Barrate~~ = eseguito) / (In Rosso = cambiamenti rispetto alla versione precedente)

In ordine cronologico

N° area
intervento

Tratte 7 – 9

dal 25 al 27 maggio

interventi lungo la linea – zona Tombinone (2 notti)

Totale giorni festivi/weekend ancora previsti: 0

Totale notti ancora previste: 2

- **Attività in doppia sciolta (06:00 – 22:00)**

- **Voli elicottero**

Stazioni di San Nazzaro e Ranzo

(~~Barrate~~ = eseguito) / (In Rosso = cambiamenti rispetto alla versione precedente)

L'estratto seguente riporta l'area interessata dal progetto Modernizzazione delle infrastrutture del Gambarogno presso la Stazione di San Nazzaro (da km 169.990 a km 171.211) e presso la stazione di Ranzo (da km 173.265 a km 174.081). Sotto la figura sono riportate le principali attività previste durante gli orari più sensibili.

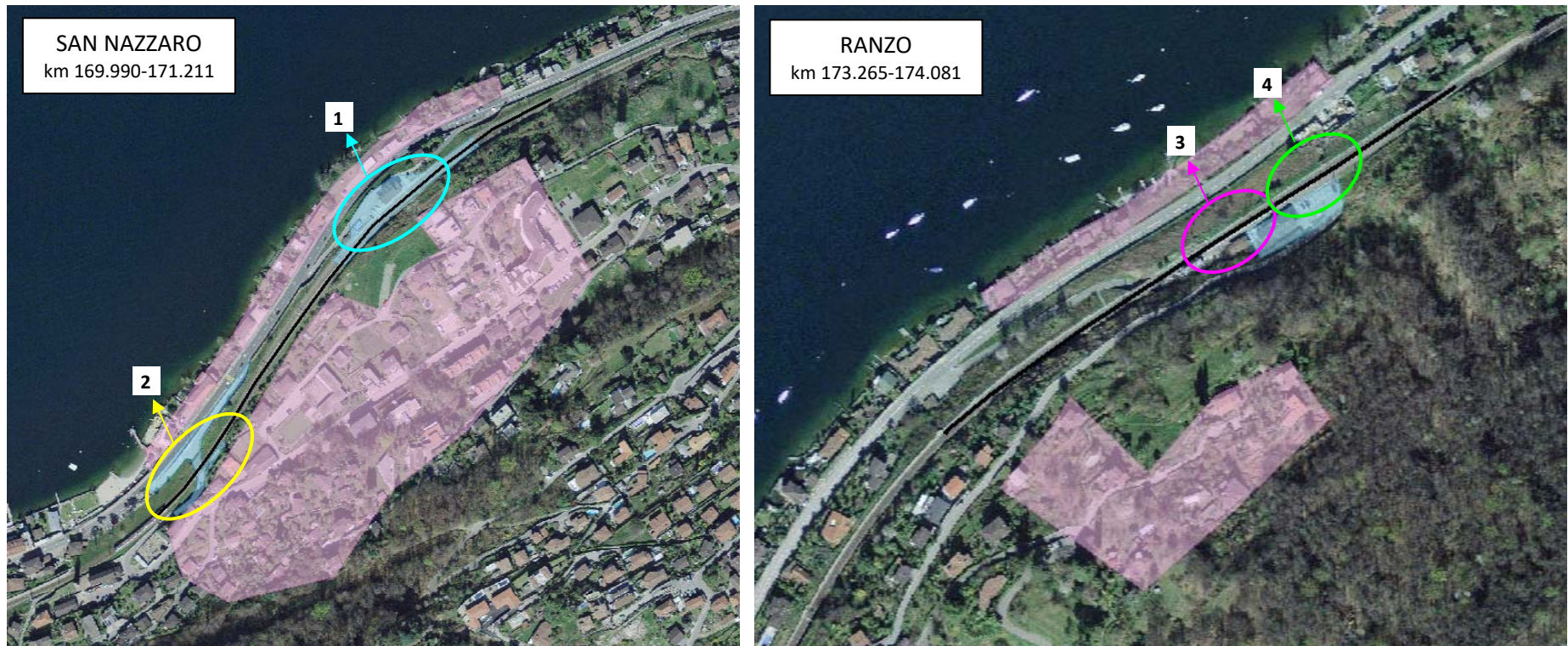


Figura 3: Stazione di San Nazzaro (sinistra) e Ranzo (destra), zone abitate rosa, zone di progetto azzurro.

- **Attività previste durante i giorni festivi/weekend e le notti:**

Totale giorni festivi/weekend ancora previsti: 0

Totale notti ancora previste: 0

Totale giorni festivi/weekend ancora previsti: 0

Totale notti ancora previste: 0

- **Attività in doppia sciolta (06:00 – 22:00)**

- **Voli elicottero**